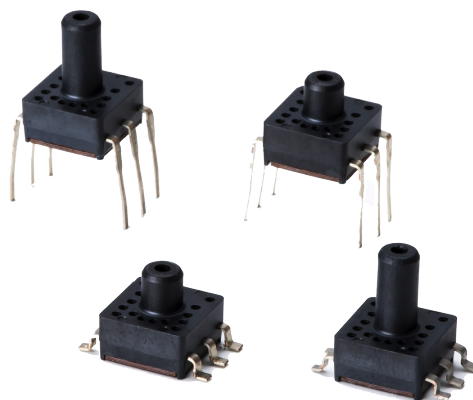


### 温度補償済み圧力センサ

#### KP17\*\*シリーズ

#### 特長

- 端子形状：DIP端子タイプ・SMD端子タイプ
- 耐環境性に優れた金めっき端子タイプ
- 増幅・温度補償回路を内蔵
- 小型パッケージ
- 広い温度補償範囲(0~+85℃)
- 総合精度：±1.5%FS
- 消費電流を抑えたタイプと  
応答速度に拘ったタイプをラインナップ



#### 主な用途

産業用空圧機器、ロボット、医療機器、計測機器、家電製品

#### 製品ラインナップ

K P 1 7 **00** - **102P** **GD**

④ 端子形状

③ 圧カレンジ

② 特徴

① ポート長

①ポート長

0	3mm
1	6mm

②特徴

0	低消費電流
1	高速応答
2	高精度

③圧カレンジ (単位：kPa) ※末尾アルファベット・・・N:負圧 / P:正圧 / C:連成圧

501N	-50 ~ 0	251P	0 ~ +25	102C	-100 ~ +100
102N	-100 ~ 0	501P	0 ~ +50	202C	-100 ~ +200
		102P	0 ~ +100		
		202P	0 ~ +200		
		502P	0 ~ +500		
		702P	0 ~ +700		
		103P	0 ~ +1000		

④端子形状

GD	DIP端子タイプ
GZ	SMD端子タイプ

Notes: カタログに記載された仕様、デザインは予告無く変更する場合があります。

このカタログの記載内容は2024年8月現在のものです。

製造/販売



**浜松光電株式会社**

本社 〒438-0207 静岡県磐田市宮本249-9  
TEL (0538)66-5611 FAX (0538)66-6127

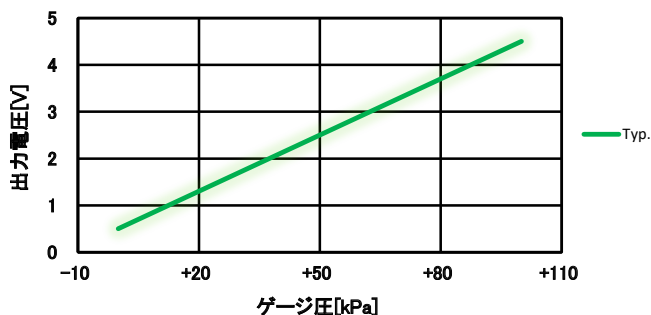
東京事務所 〒104-0031 東京都中央区京橋1-17-2昭美京橋ビル6F  
TEL (03)3538-5710 FAX (03)3561-8201  
<https://www.hkd.co.jp>

性能、仕様

項目	KP17*0	KP17*1
電源電圧	5±0.25V	
動作温度範囲	-20℃ ~ +100℃	
補償温度範囲	0℃ ~ +85℃	
オフセット電圧*1	500±40mV	
圧力最大印加時電圧*1	4500±40mV	
総合精度*2	±1.5%FS	
消費電流	3mA	10mA
サンプリング周波数	0.83kHz	8.33kHz
応答時間(参考値)	1.20ms	0.12ms

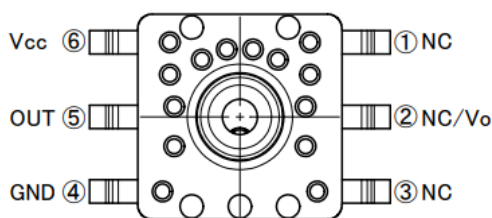
\*1 電源電圧5V \*2 補償温度範囲内

代表特性 \*0~+100kPa用



ピン配置

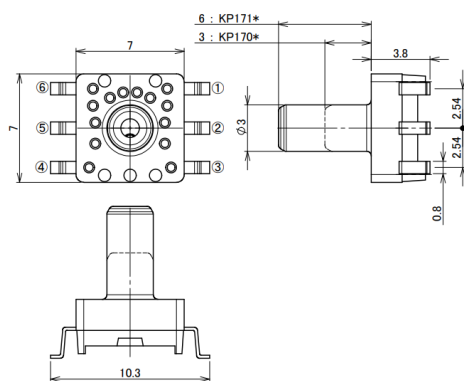
KP17\* \*シリーズ共通



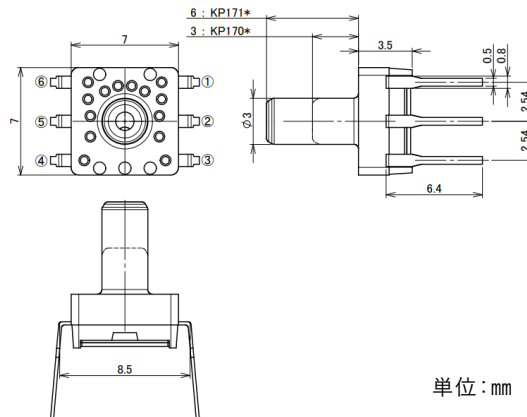
Vo=帯域制限用容量接続端子

外形寸法

SMD端子タイプ



DIP端子タイプ



単位: mm

使用上の注意点

1. 直接使用できる媒体は、空気・非腐食性の気体です。
2. 圧力導入口・大気導入口を塞がないでください。
3. 取付け時の応力により、出力電圧が変動することがあります。
4. 圧力経路との接続は、Oリングによる軸シール構造を推奨します。
5. 静電気によって破損し故障に至る場合があるため、静電気にはご注意ください。

